

GLI INSETTI

Quello degli insetti è un mondo sconfinato, brulicante di individui e di specie, multiforme e multicolore, che esiste sulla Terra da circa quattrocento milioni di anni.

Con gli insetti l'uomo ha dovuto convivere sin dalla sua comparsa. Probabilmente gli sopravviveranno come sono sopravvissuti a tante altre forme di vita (compresi i dinosauri) adattandosi a climi e situazioni diversissimi.

Le specie classificate superano il milione, ma si pensa che ne esistano moltissime altre ancora da scoprire, anche in Italia, dove ne sono già state censite circa 37.000. Si calcola che gli insetti da soli costituiscano circa l'80% della fauna del pianeta.

GUIDA ALLA MOSTRA

La MOSTRA inizia con un profilo dei principali ambienti del **LITORALE ROMANO**.

Prosegue con un discorso molto generale sull'**ORIGINE DEGLI INSETTI**, presentando dei flash sui momenti più significativi della loro **EVOLUZIONE verso le forme odierne** (CARBONIFERO, PERMIANO, GIURASSICO, CRETACEO).

Viene quindi illustrata la posizione degli insetti nel quadro generale degli animali, seguita da una descrizione sommaria dei loro ordini principali, secondo l'**ORDINE EVOLUTIVO** (evidenziato dai colori).

La parte più significativa della MOSTRA è costituita dalla **ILLUSTRAZIONE DEGLI OTTO PRINCIPALI AMBIENTI DEL LITORALE, DALLA BATTIGIA ALL'AMBIENTE URBANO**, in cui sono evidenziate le numerose specie di insetti presenti.

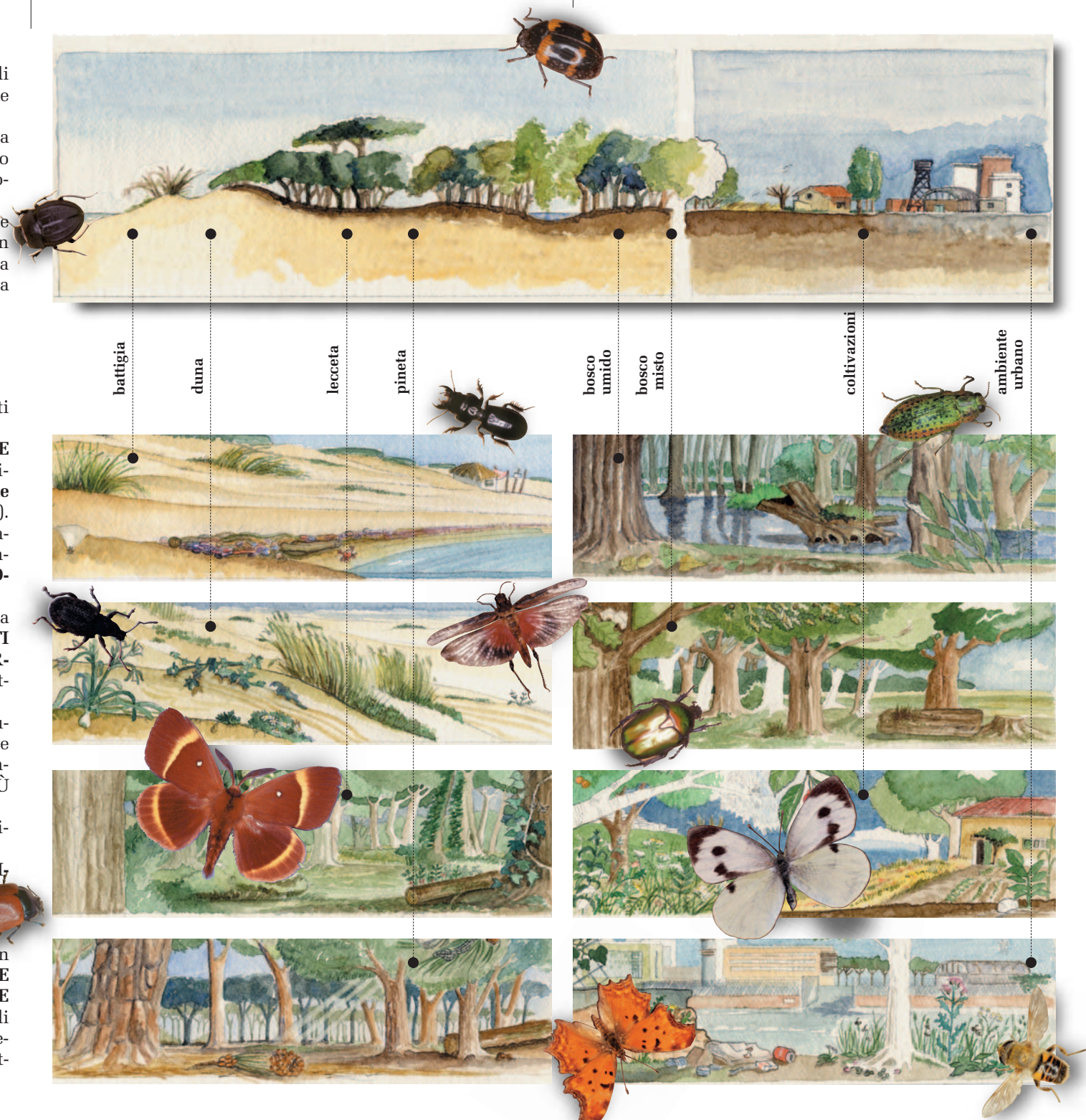
Ciascun pannello è accompagnato da un **DIORAMA** illustrativo in cui si è cercato di ricostruire l'ambiente naturale inserendo esemplari di specie vegetali tipiche e alcuni insetti di dimensione **QUATTRO O CINQUE VOLTE PIÙ GRANDI DEL REALE**.

Ogni diorama è corredato di una didascalia in cui sono riportati i **NOMI delle SPECIE RAPPRESENTATE**.

Alcuni riquadri trattano temi specifici come: **MIMETISMO, IMPOLLINAZIONE, RIPRODUZIONE, etc.**

SUI RIPIANI TRA I DIORAMA

Alcune spettacolari costruzioni di **NIDI di insetti**, un **AREOGRAMMA** in cui viene evidenziata **L'ENORME QUANTITÀ DI INSETTI RISPETTO ALLE ALTE FORME DI ANIMALI VIVENTI SULLA TERRA**, alcuni tipi di **GALLE** prodotte dagli insetti sulle piante. Ed infine materiali, disegni e modelli usati per la realizzazione degli insetti inclusi nei diorama.

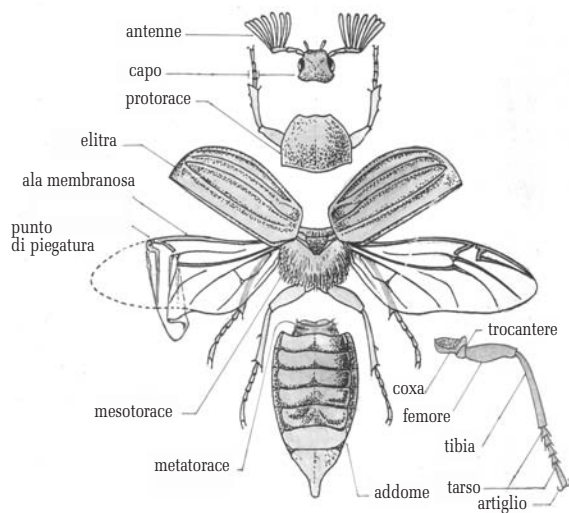


PERCHÉ INTERESSARCI DEGLI INSETTI?

Anche se noi non ce ne interessiamo, essi continuano ugualmente ad avere uno stretto rapporto con noi, nel bene e nel male (come impollinatori, divoratori di rifiuti, produttori di miele e di seta, ma anche divoratori di raccolti, parassiti, vettori di malattie): non si può per questa ragione fare a meno di tenerli in debita considerazione.

Gli insetti sono una componente fondamentale degli ecosistemi: boschi, praterie e coltivazioni sono costituiti infatti non solo da alberi, arbusti, erbe, muschi, ma anche da una quantità incredibile di insetti, che giocano un ruolo molto importante nel condizionare la vita e l'evoluzione dei vari ambienti.

Conoscere (almeno un po') gli insetti del luogo in cui si abita significa avere uno strumento in più per comprendere le trasformazioni dell'ambiente e il suo stato di salute. Le popolazioni di insetti del litorale laziale testimoniano la ricchezza degli ecosistemi nel loro originario splendore, e ci sollecitano alla conservazione dell'ambiente anche nel nostro interesse.



Stampato su carta ecologica



CEA

Il CEA, Centro di Educazione ed Informazione Ambientale, è nato per far conoscere, rispettare ed amare la Riserva "Litorale Romano".

Per il territorio di Roma l'Ente gestore della Riserva è il Comune di Roma che ha affidato il CEA all'Associazione Cyberia "idee in rete", in collaborazione con Legambiente Lazio, LIPU Ostia Litorale, Associazione Naturalistica Plinio e WWF Lazio.

Il CEA è una struttura del Comune di Roma.



ORARI DI APERTURA CEA

		Ott/Mag	Giu/Set
Lunedì	9,30-12,30	-	-
Mercoledì	9,30-12,30	14,30-17,30	16,30-19,30
Venerdì	-	14,30-17,30	16,30-19,30
Sabato	9,30-12,30	-	-



Castel Fusano Casale Pantano
Via del Martin Pescatore, 66 - 00124 Roma
Tel 06 50917817 - Fax 1782706015

cea@riservalitoraleromano.it
www.riservalitoraleromano.it



UN MONDO A SEI ZAMPE

Insetti del Litorale Romano



MOSTRA PERMANENTE



Realizzazione
Associazione Naturalistica Plinio



Stampato con il contributo del CSP



Centro Sociale Polivalente
di Casalpalocco